

RZECZPOSPOLITA  
POLSKA



Urząd Patentowy  
Rzeczypospolitej Polskiej

(12)

# OPIS OCHRONNY WZORU PRZEMYSŁOWEGO

(19) **PL** (11) **21856**

(21) Numer zgłoszenia: **22688**

(51) Klasyfikacja:  
**25-03**

(22) Data zgłoszenia: **06.10.2014**

(54)

**Budynek**

(45) O udzieleniu prawa z rejestracji ogłoszono:  
**29.01.2016 WUP 01/2016**

(73) Uprawniony z rejestracji wzoru przemysłowego:

**CHMARA DEVELOPER SPÓŁKA  
Z OGRANICZONĄ ODPOWIEDZIALNOŚCIĄ,  
Gdańsk, (PL)**

(72) Twórca(y) wzoru przemysłowego:

**GOLANKO TOMASZ, Kartuzy, (PL)**

**PL 21856**

## Opis wzoru przemysłowego

Przedmiotem wzoru przemysłowego jest budynek w zabudowie bliźniaczej, przeznaczony do zaspokajania potrzeb mieszkaniowych, wielorodzinnych i/lub użytecznych.

Znane są budynki wolno stojące oraz budynki w zabudowie bliźniaczej, szeregowej lub grupowej, służące zaspokajaniu potrzeb mieszkaniowych i/lub użytkowych. Znane budynki w zabudowie bliźniaczej stanowią konstrukcyjnie samodzielną całość, z wydzieleniem nie więcej niż dwóch lokali mieszkalnych albo jednego lokalu mieszkalnego i lokalu użytkowego. Znane są budynki wielorodzinne zbudowane są z kilku kondygnacji z podpiwniczeniem lub bez podpiwniczenia charakteryzujące się różną budową, stylistyką i konstrukcją zadaszenia.

Istota wzoru przemysłowego przejawia się w konstrukcji budynku, składającego się z dwóch segmentów bliźniaczych, z których każdy segment bliźniaczy składa się dwóch samodzielnych lokali mieszkalnych.

Istota wzoru przemysłowego przejawia się także w funkcjonalnej stylistyce budynku, charakteryzującą się foremną, zwartą bryłą oraz zachowaniem proporcjonalnych kształtów parteru i dachu, a także dogodnym rozmieszczeniem drzwi i okien.

Budynek stanowi parterową konstrukcję budowlaną niepodpiwniczoną zaopatrzoną w dach dwuspadowy. Budynek składa się z dwóch symetrycznych względem siebie dwupoziomowych bliźniaczych segmentów. Każdy z bliźniaczych segmentów podzielony jest na dwa samodzielne lokale mieszkalne dwupoziomowe.

Każdy z samodzielnych lokali mieszkalnych wyposażony jest od frontu na parterze w drzwi wejściowe oraz w okno frontowe umieszczone przy drzwiach, zaś od tyłu wyposażony jest w jedno okno tarasowe.

Na dachu od frontu każdego z samodzielnych lokali mieszkalnych umieszczona jest para dwóch okien dachowych oraz jeden komin wentylacyjny, a na dachu od tyłu również umieszczona jest para dwóch okien dachowych, a także w górnej połaci dachu usytuowany jest w komin dymny.

Przedmiot wzoru przemysłowego uwidocznił się na rysunku, na którym fig. 1 przedstawia budynek w widoku z przodu, fig. 2 przedstawia budynek w widoku z tyłu, a fig. 3 i fig. 4 przedstawiają budynek w widoku z dwóch różnych boków oraz na ilustracji zbiorczej.

Cechami istotnymi wzoru przemysłowego jest to, że elewacja frontowa budynku wyróżnia się od innych budynków tym, że składa się z dwóch segmentów A, B w lustrzanym odbiciu. W każdym segmencie, patrząc od rogu budynku, znajdują się kolejno: dwuskrzydłowe okno, jednoskrzydłowe drzwi, jednoskrzydłowe drzwi, dwuskrzydłowe okno. Każdy segment składa się z dwóch mniejszych segmentów a, b w lustrzanym odbiciu, zawierających patrząc od strony rogu budynku: dwuskrzydłowe okno i jednoskrzydłowe drzwi. Ponadto elewacja frontowa wykonana jest w dwóch różnych pastelowych kolorach. W elewacji wyróżniony jest jednym z pastelowych kolorów prostokątny fragment obejmujący dwie pary drzwi.

Cechą istotną wzoru przemysłowego jest także elewacja tylnej ściany, która wyróżnia się od innych budynków tym, że składa się z dwóch segmentów A, B w lustrzanym odbiciu. W każdym segmencie znajdują się dwa trójskrzydłowe okna symetrycznie rozmieszczone. Ponadto elewacja ściany tylnej wykonana jest w dwóch różnych pastelowych kolorach. W elewacji ściany tylnej wyróżnione są jednym z pastelowych kolorów prostokątne fragmenty znajdujące się pomiędzy trójskrzydłowymi oknami.

Ilustracja wzoru

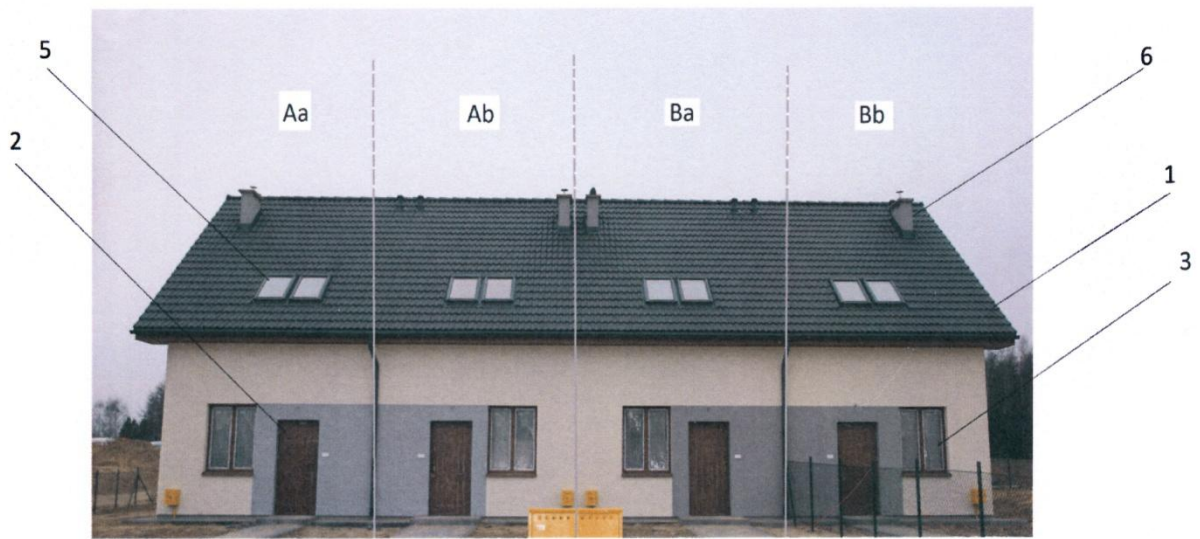


Fig. 1

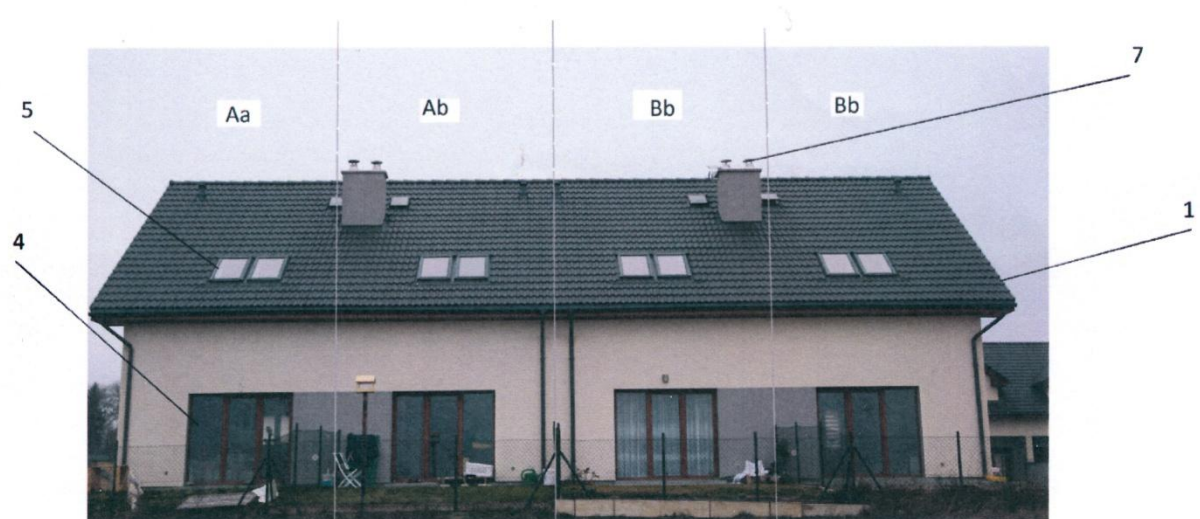


Fig. 2



Fig. 3



Fig. 4