

RZECZPOSPOLITA
POLSKA



Urząd Patentowy
Rzeczypospolitej Polskiej

(12)

**OPIS OCHRONNY
WZORU
PRZEMYSŁOWEGO**

(19) **PL** (11) **22562**

(21) Numer zgłoszenia: **23950**

(51) Klasyfikacja:
25-03

(22) Data zgłoszenia: **17.11.2015**

(54)

Budynek

(45) O udzieleniu prawa z rejestracji ogłoszono:
31.08.2016 WUP 8/2016

(73) Uprawniony z rejestracji wzoru przemysłowego:

**CHMARA DEVELOPER
SPÓŁKA Z OGRANICZONĄ
ODPOWIEDZIALNOŚCIĄ, Gdańsk, (PL)**

(72) Twórca(y) wzoru przemysłowego:

GOLANKO TOMASZ, Kartuzy, (PL)

PL 22562

Opis wzoru przemysłowego

Przedmiotem wzoru przemysłowego jest budynek w zabudowie szeregowej, przeznaczony do zaspokajania potrzeb mieszkaniowych i/lub użytecznych.

Znane są budynki wolnostojące oraz budynki w zabudowie szeregowej lub grupowej, służące zaspokajaniu potrzeb mieszkaniowych i/lub użytkowych. Znane budynki w zabudowie szeregowej stanowią konstrukcyjnie samodzielną całość, stanowiące jeden lokal mieszkalny lub użytkowy. Znane są budynki zbudowane z kilku kondygnacji z podpiwniczeniem lub bez podpiwniczenia charakteryzujące się różną budową, stylistyką i konstrukcją zadaszenia.

Istota wzoru przemysłowego przejawia się w konstrukcji budynku mająca postać jednego segmentu składającego się z dwóch samodzielnych lokali mieszkalnych. Budynek stanowi dwupoziomowa konstrukcja niepodpiwniczona zaopatrzona w dach dwuspadowy

Istota wzoru przemysłowego przejawia się także w stylistyce budynku, która charakteryzuje się foremną, zwartą bryłą oraz zachowaniem proporcjonalnych kształtów parteru i dachu, a także dogodnym rozmieszczeniem drzwi i okien.

Każdy z samodzielnych lokali mieszkalnych wyposażony jest od frontu na parterze w drzwi wejściowe oraz w dwuskrzydłowe okno frontowe umieszczone przy drzwiach wejściowych, zaś od tyłu wyposażony jest w jedno trójskrzydłowe okno tarasowe.

Na dachu od frontu każdego z samodzielnych lokali mieszkalnych umieszczona jest para dwóch okien dachowych oraz jeden komin wentylacyjny, a na dachu od tyłu również umieszczona jest para dwóch okien dachowych. W górnej połaci dachu budynku od strony tylnej usytuowany jest jeden wspólny komin dymny.

Przedmiot wzoru przemysłowego uwidoczniiony jest na rysunku, na którym fig. 1 przedstawia budynek w widoku z przodu, fig. 2 przedstawia budynek w widoku z tyłu, fig. 3 i fig. 4 przedstawiają budynek w widoku z dwóch różnych boków, fig. 5 przedstawia budynek w widoku aksonometrycznym.

Cechami istotnymi wzoru przemysłowego jest to, że elewacja frontowa budynku wyróżnia się od innych budynków tym, że stanowi podkreślenie tego, iż dwa samodzielne lokale mieszkalne stanowią względem siebie lustrzane odbicie.

Na froncie budynku, patrząc od rogu, znajdują się kolejno: dwuskrzydłowe okno, jednoskrzydłowe drzwi, rura deszczowa, jednoskrzydłowe drzwi, dwuskrzydłowe okno. Ponadto elewacja frontowa wykonana jest w dwóch różnych pastelowych kolorach. W elewacji wyróżniony jest jednym z pastelowych kolorów prostokątny fragment, obejmujący dwie pary drzwi. Fragment ten przedzielony jest rurą deszczową.

Cechą istotną wzoru przemysłowego jest także elewacja tylnej ściany, która wyróżnia się od innych budynków tym, że stanowi podkreślenie tego, iż dwa samodzielne lokale mieszkalne stanowią względem siebie lustrzane odbicie. Ponadto elewacja ściany tylnej wykonana jest w dwóch różnych pastelowych kolorach. W elewacji ściany tylnej wyróżniony jest jednym z pastelowych kolorów prostokątny fragment znajdujący się pomiędzy trójskrzydłowymi oknami, który przedzielony jest rurą deszczową.

Ilustracja wzoru

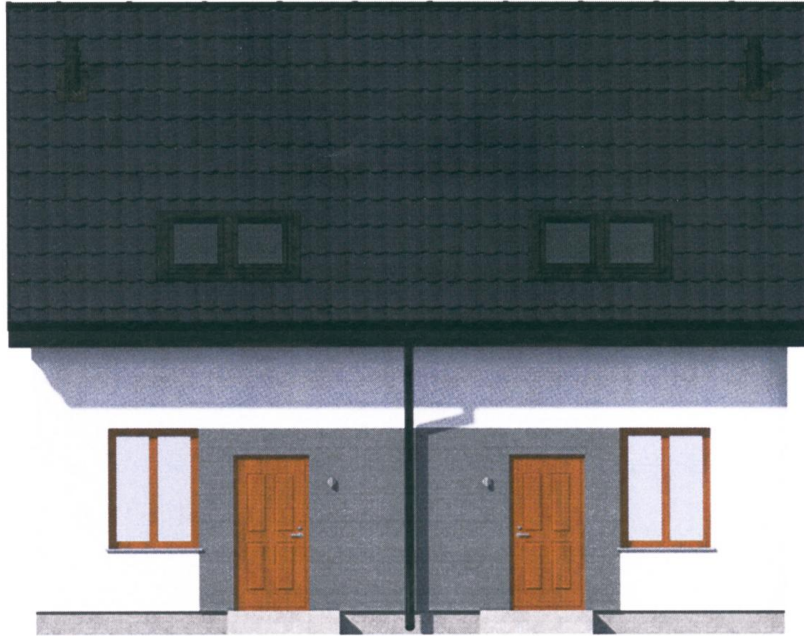


Fig. 1

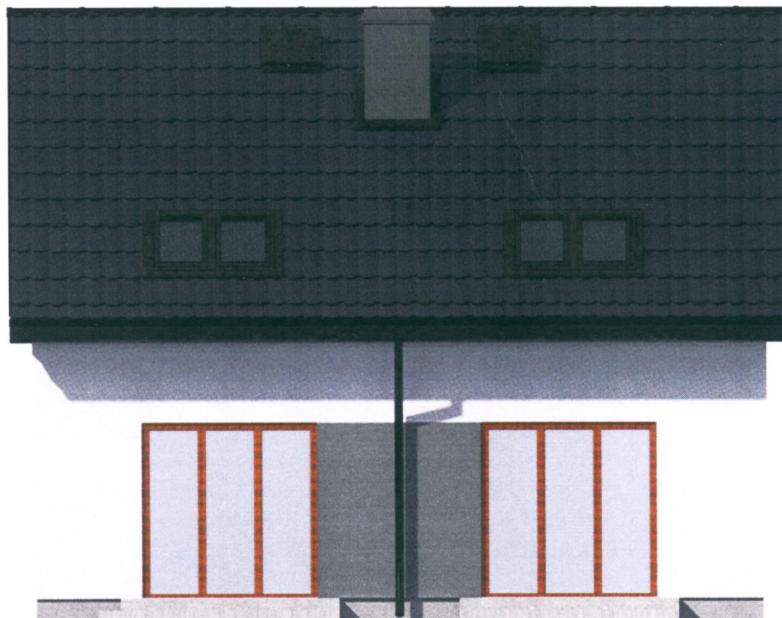


Fig.2



Fig.3



Fig.4



Fig. 5

