

RZECZPOSPOLITA
POLSKA



Urząd Patentowy
Rzeczypospolitej Polskiej

(12)

OPIS OCHRONNY WZORU PRZEMYSŁOWEGO

(19) **PL** (11) **22426**

(21) Numer zgłoszenia: **23951**

(51) Klasyfikacja:
25-03

(22) Data zgłoszenia: **17.11.2015**

(54)

Budynek

(45) O udzieleniu prawa z rejestracji ogłoszono:
29.07.2016 WUP 07/2016

(73) Uprawniony z rejestracji wzoru przemysłowego:

**CHMARA DEVELOPER SPÓŁKA
Z OGRANICZONĄ ODPOWIEDZIALNOŚCIĄ,
Gdańsk, (PL)**

(72) Twórca(y) wzoru przemysłowego:

GOLANKO TOMASZ, Kartuzy, (PL)

PL 22426

Opis wzoru przemysłowego

Przedmiotem wzoru przemysłowego jest budynek w zabudowie szeregowej, przeznaczony do zaspokajania potrzeb mieszkaniowych, wielorodzinnych i/lub użytecznych,

Znane są budynki wolno stojące oraz budynki w zabudowie bliźniaczej, szeregowej lub grupowej, służące zaspokajaniu potrzeb mieszkaniowych i/lub użytkowych. Znane budynki w zabudowie bliźniaczej stanowią konstrukcyjnie samodzielną całość, z wydzieleniem nie więcej niż dwóch lokali mieszkalnych albo jednego lokalu mieszkalnego i lokalu użytkowego. Znane są budynki wielorodzinne zbudowane z kilku kondygnacji z podpiwniczeniem lub bez podpiwniczenia charakteryzujące się różną budową, stylistyką i konstrukcją zadaszenia.

Istota wzoru przemysłowego przejawia się w konstrukcji budynku, składającego się z dwóch bliźniaczych modułów symetrycznych względem siebie, z których każdy bliźniaczy moduł składa się z dwóch segmentów stanowiących odrębne samodzielne lokale mieszkalne albo użytkowe.

Istota wzoru przemysłowego przejawia się także w stylistyce budynku, która charakteryzuje się foremną, zwartą bryłą oraz zachowaniem proporcjonalnych kształtów parteru i dachu wraz z wyodrębnioną na dachu lukarną, a także dogodnym rozmieszczeniem drzwi i okien.

Budynek stanowi dwupoziomową konstrukcję budowlaną niepodpiwniczoną, która charakteryzuje się sylwetką z dwoma lukarnami od frontu budynku i dwoma lukarnami od tyłu budynku.

Budynek posiada dwuspadowy dach, a każda lukarna posiada również dwuspadowy dach.

Każdy z samodzielnych lokali mieszkalnych wyposażony jest od frontu na parterze w drzwi wejściowe oraz w dwuskrzydłowe okno frontowe umieszczone przy drzwiach, zaś od tyłu wyposażony jest w jedno dwuskrzydłowe okno tarasowe.

Na dachu od frontu każdego z samodzielnych lokali mieszkalnych, od strony lukarny umieszczone jest jedno okno dachowe oraz jeden komin wentylacyjny, a na dachu od tyłu również umieszczone jest jedno okno dachowe. Dwa sąsiadujące ze sobą w jednym segmencie lokale posiadają jeden wspólny komin dymny, który usytuowany jest w górnej tylnej połaci dachu.

W każdej lukarnie zarówno od strony frontowej jak i od strony tylnej usytuowane są symetrycznie rozmieszczone dwa dwuskrzydłowe okna.

Przedmiot wzoru przemysłowego uwidoczniony jest na rysunku, na którym fig. 1 przedstawia budynek w widoku z przodu, fig. 2 przedstawia budynek w widoku z tyłu, fig. 3 i fig. 4 przedstawiają budynek w widoku z dwóch różnych boków, fig. 5 przedstawia budynek w widoku aksonometrycznym oraz na ilustracji zbiorczej.

Cechami istotnymi wzoru przemysłowego jest to, że elewacja frontowa budynku wyróżnia się od innych budynków tym, że składa się z dwóch modułów w lustrzanym odbiciu. W każdym module, patrząc od rogu budynku, znajdują się kolejno: dwuskrzydłowe okno, jednoskrzydłowe drzwi, jednoskrzydłowe drzwi, dwuskrzydłowe okno oraz lukarna z dwoma dwuskrzydłowymi oknami. Każdy moduł podzielony jest na dwa segmenty w lustrzanym odbiciu.

Elewacja frontowa wykonana jest w dwóch różnych pastelowych kolorach. W elewacji wyróżniony jest jednym z pastelowych kolorów prostokątny fragment obejmujący dwie pary drzwi.

Cechą istotną wzoru przemysłowego jest także elewacja tylnej ściany, która wyróżnia się od innych budynków tym, że wyodrębnione są dwa moduły w lustrzanym odbiciu, a w każdym z modułów po dwa segmenty w lustrzanym odbiciu. W każdym module znajdują się dwa dwuskrzydłowe okna symetrycznie rozmieszczone oraz lukarna z dwoma dwuskrzydłowymi oknami.

Elewacja ściany tylnej wykonana jest w dwóch różnych pastelowych kolorach. W elewacji ściany tylnej wyróżnione są jednym z pastelowych kolorów dwa prostokątne fragmenty znajdujące się pomiędzy dwuskrzydłowymi oknami.

Ilustracja wzoru



Fig. 1



Fig. 2



Fig. 3



Fig. 4



Fig. 5



Fig. 1



Fig. 3

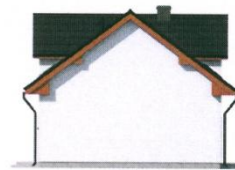


Fig. 4



Fig. 2



Fig. 5

