

XV WYPRAWA SARP Z POLFERRIES

28.08.2026 – 02.09.2026

Oferta dla architektów
i osób towarzyszących



GOTLANDIA
Wyspa Wikingów
(2 dni)



SZTOKHOLM
Współczesna Architektura
(2 dni)

5 noclegów w tym:

2 na promie (kabina)
2 na Gotlandii (hotel)
1 w Sztokholmie (hotel)

Gotlandia, największa wyspa Szwecji i jedna z najbardziej malowniczych perł Bałtyku, to miejsce pełne historii, kultury i zapierających dech w piersiach krajobrazów. Usytuowana na wschód od szwedzkiego wybrzeża, jest ulubionym celem podróży zarówno dla miłośników natury, jak i entuzjastów średniowiecznej historii. Wyspa zachwyca niepowtarzalnym klimatem, który łączy w sobie surowość północy z południowym ciepłem Bałtyku. Gotlandia ma bogatą historię, której początki sięgają czasów prehistorycznych. W epoce Wikingów była ważnym ośrodkiem handlowym – jej strategiczne położenie na skrzyżowaniu szlaków morskich sprawiło, że stała się jednym z najważniejszych punktów wymiany handlowej na Bałtyku. W średniowieczu Gotlandia należała do potężnej Hanzy, a jej główne miasto – Visby – pełniło funkcję portu i centrum administracyjnego. Ślady tej historii widoczne są do dziś: w krajobrazie Gotlandii zachowały się kamienie runiczne, grodziska, ruiny kościołów i warowni, a Visby zostało wpisane na Listę Światowego Dziedzictwa UNESCO. Spacerując po wyspie, można odnieść wrażenie, że przeszłość wciąż tu żyje – ukryta w murach i krajobrazie.

28 sierpień 2026 / piątek /

15.00	Spotkanie grupy (Gdańsk Oliwa Dworzec PKP), transfer autokarem na terminal promowy, zaokrętowanie, zakwaterowanie do kabin, spotkanie informacyjne w sali konferencyjnej.
18.00	Odpłyniecie promu NOVA STAR z Gdańska.
18.30	Kolacja bufetowa w kafeterii promowej.
20.00	Czas wolny, do dyspozycji pasażerów pokłady otwarte, sklep, bary i dyskoteka.

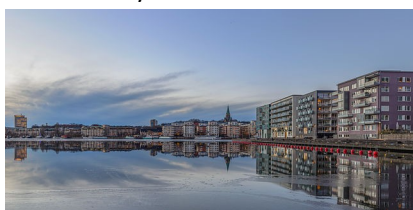
29 sierpień 2026 / sobota /

Od 8.00	Śniadanie bufetowe w kafeterii promowej.
10.00	Spotkanie organizacyjno-warsztatowe w Sali Konferencyjnej.
11.00	Czas wolny, do dyspozycji pokłady otwarte z widokiem na archipelag wysp szwedzkich.
12.00	Przybytniecie promu do Nynashamn, wyokrętowanie, transfer autokarem do Sztokholmu.
13.15	Autokarowe zwiedzanie stolicy Szwecji – program „Współczesna Architektura Sztokholmu”.

Nowoczesny Sztokholm - jedno z najbardziej innowacyjnych miast w Europie. Ekologiczny i "sprytny". Jednak w najnowszych strategiach miejskich stolicy Szwecji podkreśla się nieco inny priorytet – przede wszystkim Sztokholm rozwija się jako „miasto spójne”, w którym „wszystkie dzieci mają takie same możliwości realizacji swoich możliwości, mieszkania są dostępne w za rozsądną cenę, osobom starszym gwarantuje się bezpieczne

życie i są takie same możliwości, A równość płci nigdy nie jest kwestionowana.” Szwecja często nazywana jest Lagomlandet, „krajem umiaru” – z powodu pragnienia sprawiedliwości, równowagi. A stolica powinna po prostu dążyć do spełnienia koncepcji „opóźnienia” we wszystkim. Protestantcka etyka pracy i życia nadaje ton stylowi życia, ale nie urbanistyce. Aby Sztokholm stał się prawdziwym Lagomcity, Szwedzi są gotowi go przeprojektować i przebudować na skalę, która na pierwszy rzut oka może wydawać się przesadzona.

Zwiedzanie Sztokholmu zaczniemy od dzielnicy mieszkaniowej „**Hammarby Sjöstad**” – powstała ona na terenach dzielnicy przemysłowej, osiedle słynie z rozwiązań ekologicznych i jest doskonałym przykładem dobrego, zrównoważonego środowiska miejskiego. Miasto już w fazie planowania nałożyło na ten obszar ostre wymagania środowiskowe dla budynków, instalacji technicznych oraz transportu drogowego. Kolejnym etapem zwiedzania będzie spacer po nabrzeżu: **Fredriksdalskajen Pier**. które znajduje się nad jeziorem Hammarby. Projekt ten jest jednym z ostatnich etapów dużego zadania urbanistycznego obejmującego rewitalizację dzielnicy portowo-przemysłowej. Tuż obok znajduje się **Sthlm 01 Tower** - symboliczna geometria wieży – stożkowata gwiazda, która stopniowo rozszerza swój obwód wznosząc się w niebo – minimalizuje obiekt w tej wąskiej przestrzeni, zapewniając jednocześnie elastyczną przestrzeń biurową, która korzysta z widoków i obfitości światła dziennego. Fasada wieży nadaje tożsamości nowej dzielnicy i stanowi punkt orientacyjny nazywany jako Stockholm One. Ten projekt posiada certyfikat LEED Platinum. Kolejnym przykładem współczesnego budownictwa mieszkaniowego będzie kompleks **79 & Park** - to unikatowy projekt w Sztokholmie, w którym budynek i roślinność harmonizują ze sobą, tworząc jedną, spójną strukturę. Ścieżką współczesnej architektury szwedzkiej dotrzemy do obiektów służących uczelniom i instytucjom: **KTH ARCHITECTURE SCHOOL** – budynek nominowany do Mies van der Rohe 2017 Awards. Nowa szkoła została wkomponowana w istniejącą przestrzeń dziedzicząca z istniejącymi ścieżkami i znajduje się w sąsiedztwie oryginalnych i dość monumentalnych budynków murowanych z początku XX wieku Erika Lallerstedta oraz aula **KAROLINSKA INSTITUTET** - kultowy klejnot w złotym i czarnym szkłe mieści nową salę wykładową, sale lekcyjne i biura dla społeczności uniwersyteckiej. Dzięki audytorium na 1000 miejsc, nowa sala wykładowa Karolińska Institutet, Aula Medica, umożliwia uniwersytetowi organizowanie ważnych wydarzeń publicznych, takich jak wykłady Nobla, które przyciągają publiczność z całego świata. Tuż obok będziemy mogli podziwiać dwie wieże zbudowane z gotowych prefabrykatów betonowych **NORRA TORNEN** - głównym ich założeniem są ułożone na sobie moduły mieszkalne, tworzące wieże o zmiennej wysokości, wypiętrzające się schodkowo z dwóch stron w kierunku osi ulicy Torsgatan. Charakterystyczną fakturę i barwę płyt elewacyjnych uzyskano dzięki dodaniu do betonu kolorowego kruszywa. Kolejnym obiektem na trasie będzie nowy pawilon wystawowy sztokholmskiego Muzeum Techniki - **Wisdom Stockholm** - sferyczną przestrzeń, w której technologia wizualizacji zapewnia immersyjne doznania audiowizualne – a także kawiarnię i salę wystawową. Budynek Wisdom został nagrodzony przez szwedzkie Stowarzyszenie Architektów. Kolejnym obiektem będzie dobudówka do **Liljevalchs Konsthall** która jest dyskretna, ale nie krępuje otoczenia. Jej postawa przypomina dyskretnego pomocnika obsługującego istniejącą galerię sztuki. Niewielka, precyzyjnie skrojona konstrukcja. Sto siedemdziesiąt metrów kwadratowych szklanego dachu wpuszcza całe niebo do budynku. Odwiedzimy też Muzeum Architektury **ArkDes** (wstęp wolny).



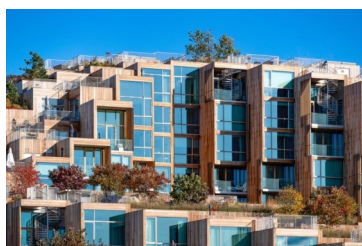
Hammarby Sjöstad



Fredriksdalskajen Pier



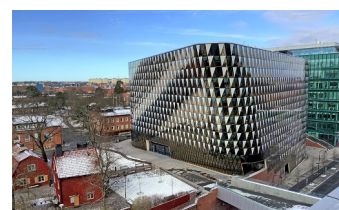
Sthlm 01 Tower



79 & Park



KTH ARCHITECTURE SCHOOL



KAROLINSKA INSTITUTET
Aula Medica



NORRA TORNEN



Wisdome



Liljevalchs Konsthall

17.45

Transfer autokarem ze Sztokholmu do Nynashamn. Zaokrętownie na prom. Rejs bez kabin – do dyspozycji fotele lotnicze.

20.10

Odpińnięcie promu **DESTINATION GOTLAND** z Nynashamn. Kolacja w kafeterii promowej (do wyboru 1 danie + kawa/herbata).

23.25

Przypłynięcie promu do Visby (Gotlandia). Transfer autokarem do hotelu **SCANDIC VISBY**, zakwaterowanie do pokoi.

30 sierpień 2026 / niedziela /

Od 7.00

Śniadanie bufetowe w hotelu.

08.30

Wyprawa autokarowa po Gotlandii. Przejazd na wyspę Faro. Zwiedzanie malowniczej wyspy oraz spacer nad brzeg morza do skupisk rauks.

Jedną z najważniejszych atrakcji naturalnych Gotlandii są tzw. **raukary** – unikatowe formacje wapiennych ostańców. Zostały wyrzeźbione przez wodę i wiatr na przestrzeni milionów lat. Te magiczne skały, przypominające gigantyczne figury, można znaleźć w różnych częściach wyspy, szczególnie na wyspie Fårö oraz w rezerwacie przyrody Folhammar. Legenda głosi, że raukary chronią wyspę przed złymi mocami i są źródłem siły dla jej mieszkańców. Te niezwykle formacje skalne przyciągają nie tylko turystów, ale także artystów i filmowców z całego świata, którzy szukają inspiracji w tym surowym, ale pięknym krajobrazie. Najbardziej popularne miejsca z rauksami to Langhammars i Digerhuvud.



13.00

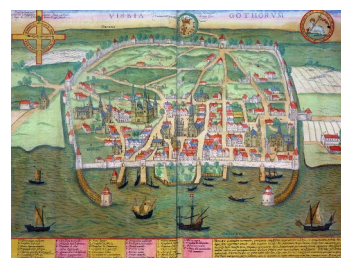
Transfer autokarem do hotelu. Czas wolny – możliwość skorzystania z atrakcji hotelowych (jacuzzi i basenu zewnętrznego w przypadku dobrej pogody).



15.30

Zwiedzanie piesze atrakcji turystycznych w VISBY z przewodniczką.

Visby, stolica Gotlandii, jest jednym z najlepiej zachowanych średniowiecznych miast w Europie, wpisanym na listę światowego dziedzictwa UNESCO. Miasto otacza potężny mur obronny o długości ponad 3 kilometrów, z 36 wieżami i trzema bramami. Jest jedną z najlepiej zachowanych średniowiecznych fortyfikacji w regionie bałtyckim.



19.00

Kolacja w restauracji : Kapitelhusgården, Visby



20.00

Czas wolny na indywidualne wieczorne spacerunki po Visby.

31 sierpień 2026 / poniedziałek /

Od 7.00

08.30

13.00

14.30

16.30

19.45

ok. 21.15

Śniadanie bufetowe w hotelu.

Wyprawa autokarowa po Gotlandii (część południowa wyspy). W przypadku słonecznej pogody krótki pobyt na gotlandzkiej plaży.

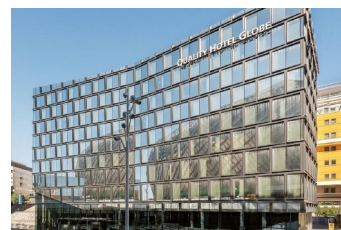
Czas wolny w Visby.

Transfer autokarem na terminal promowy, zaokrętownie.

Odpięcie promu **DESTINATION GOTLAND** z Visby. Kolacja w kafeterii promowej (do wyboru 1 danie + kawa/herbata).

Przypłynięcie promu do Nynashamn. Transfer autokarem do Sztokholmu. Zakwaterowanie w hotelu: **Quality Hotel Globe Sztokholm**.

Czas wolny na spacer po okolicy. Hotel mieści się tuż przy ERICSSON GLOBE i stadionie TELE 2 Arena. Zainteresowani indywidualnym spacerem po Sztokholmie nocą mogą skorzystać z metra (przystanek GLOBEN) – dojazd do centrum kilka minut.



1 wrzesień 2026 / wtorek /

Od 7.00

08.30

11.00

Śniadanie bufetowe w hotelu.

Zwiedzanie autokarowe Sztokholmu. Objazd miasta z pilotką.

Indywidualne zwiedzanie Sztokholmu / czas wolny.

Autokar dowiezie grupę na wyspę **Djurgården**. Zlokalizowane są na niej muzea, które polecamy zwiedzać indywidualnie osobom, które jeszcze w nich nie były. Przede wszystkim Muzeum VASA, Muzeum zespołu ABBA, Muzeum Etnograficzne – Skansen oraz kilka mniejszych muzeów. Powrót z wyspy Djurgården indywidualnie tramwajem (kilka minut do centrum). Jedną z atrakcji w Sztokholmie są też stacje metra wydrążone w skałach, wiele z nich jest inaczej zaprojektowana, które można zwiedzać na dziennym bilecie (dla objazdu najciekawszych na dwóch liniach metrach należy mieć około 2-3 godzin). Informacje o metrze sztokholmskim oraz muzeach są dostępne w internecie. Po wyspie Djurgården autokar wysadzi pozostałe osoby w centrum – możliwość zwiedzania Starego Miasta, centrum kultury Kulturhuset, współczesnego deptaku handlowego Drottningatan i Kungsgatan albo wspomnianej wcześniej wycieczki metrem. Wstęp do wybranych muzeów – koszt indywidualny uczestnika.

15.30	Zbiórka grupy w określonym miejscu obok Starego Miasta
15.45	Transfer autokarem do Nynashamn. Zaokrętowanie na prom.
18.00	Odpłynięcie promu NOVA STAR z Nynashamn
18.30	Kolacja bufetowa w kafeterii promowej.
20.00	Czas wolny, do dyspozycji pasażerów pokłady otwarte, sklep, bary i dyskoteka

<u>2 wrzesień 2026 / środa /</u>	
Od 8.00	Śniadanie bufetowe w kafeterii promowej. Czas wolny.
12.00	Przybytnięcie promu do Gdańska. Transfer autokarem do dworca.
13.20	Zakończenie wyprawy (Gdańsk Oliwa Dworzec PKP).

OFERTA:

Opłata armatorska POLFERRIES za udział w XV wyprawie SARP uwzględniająca rabat turystyczny grupowy wakacyjny obejmuje: **dwa rejsy** promami Polferries, **dwa rejsy** promami Destination Gotland, **zakwaterowanie** w kabinach z oknami i z łazienkami (2 noce), **zakwaterowanie** w hotelach (3 noce), **wyżywienie**: 2 śniadania na promach i 4 kolacje na promach, 1 kolacja w restauracji w Visby, 3 śniadania w hotelach, przejazdy autokarem, opiekę pilota – przewodnika, ubezpieczenie KL i NNW Signal Iduna Bezpieczne Podróże Standard

Rezerwacje miejsc do kabin (pokoju) dwuosobowego można składać w parach. Osoby, które zgłoszą indywidualnie chęć rezerwacji udziału w kabinie dwuosobowej otrzymają potwierdzenie rezerwacji dopiero po „sparowaniu” z innym uczestnikiem z grupy tej samej płci. Ilość kabin (pokoi) jednoosobowych ograniczona.

Ilość miejsc ograniczona – zachęcamy do szybkiej decyzji. O rezerwacji miejsc decyduje kolejność zgłoszeń do wyczerpania puli wolnych miejsc, **nie później niż do 15 czerwca 2026 roku**. Po dniu 15 czerwca 2026 tylko w przypadku dostępności wolnych pokoi w hotelach. Opłaty armatorskie wnoszone będą bezpośrednio na konto POLFERRIES **w terminie do 15 czerwca 2026 (I rata – 50%) i do 30 lipca 2026 roku (II rata – 50%)**. Uczestnicy dostają indywidualne imienne paragony za grupowy wyjazd turystyczny.

Zgłoszenia udziału (do wyczerpania limitu miejsc) dokonywane na adres: marketing@sarp.pl. Zgłoszenie udziału musi zawierać następujące informacje: IMIĘ, NAZWISKO, DATA URODZENIA, ADRES MAIL oraz NR TEL. Dodatkowo członkowie SARP (lub Izby Architektów) podają informację do którego Oddziału (Regionu) przynależą. Po dokonaniu zgłoszenia każdy uczestnik otrzyma potwierdzenie rezerwacji i dalsze informacje. Osoby, które chcą być zakwaterowane razem w kabinie prosimy o taką informację przy zgłoszeniu.

Opłata za udział w kabinie / pokoju dwuosobowym	4300 zł
Opłata za udział w kabinie / pokoju jednoosobowym	6400 zł